

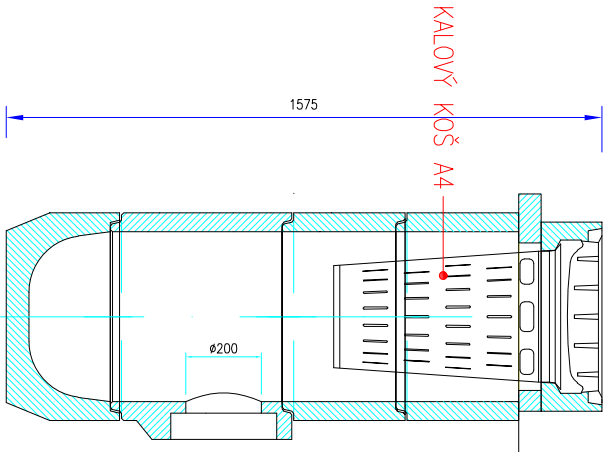
Vzorový výkres - uliční vpust

1:20

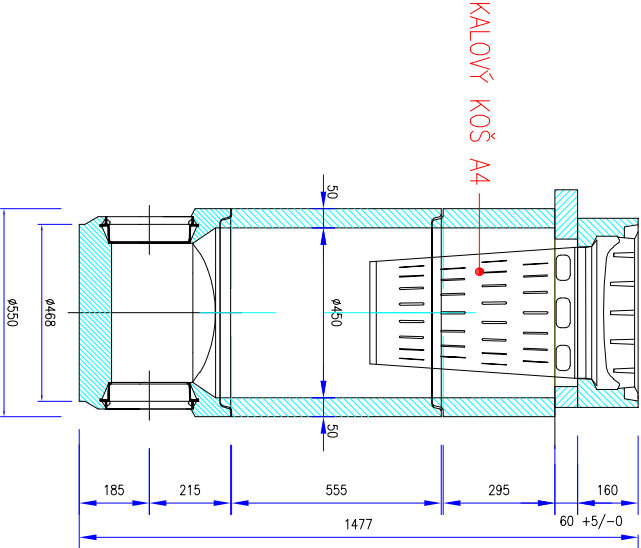
POZNÁMKA:
NAPojENÍ DRENÁŽNÍHO POTRUBÍ DO VPUSŤI
BUDE PROVEDENO DODATEČNĚ NAVRÁTAVKOU.

POZNÁMKA:
VE VÝKRESU JSOU POUŽITĚ ROVNOCENNÉ
TYPOVÉ PRVKY.

ULIČNÍ VPUSŤ – KONCOVÁ UV 1 a 4 ULIČNÍ VPUSŤ – PRŮTOČNÁ VPUSŤ
1:20 UV 2 a 3 1:20

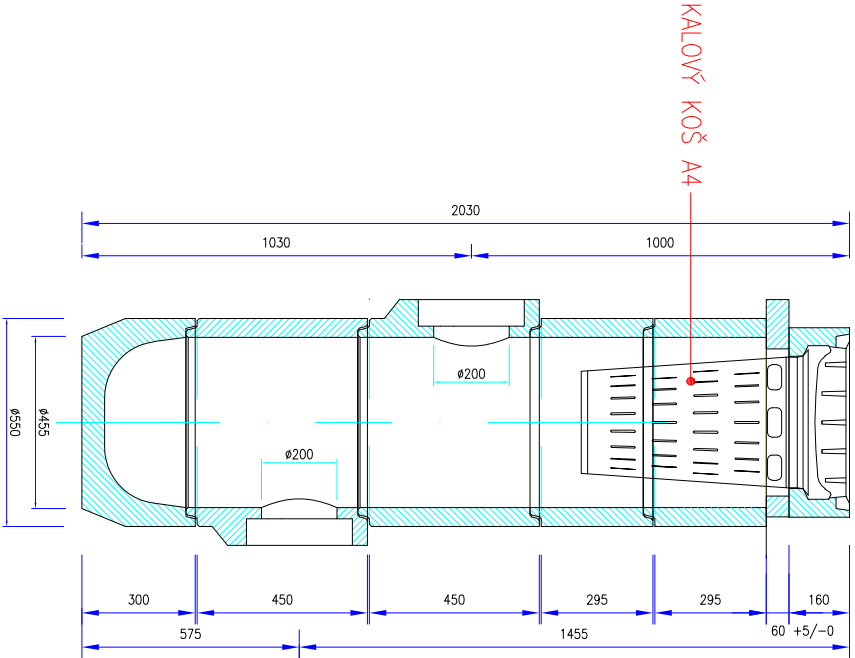


mříž M1 D400, DIN 19583-13
rám BEGU DIN 19583-9 D400
TBV-Q 390/60/10a
TBV-Q 450/295/5b
TBV-Q 450/295/6a
TBV-Q 450/450/3d
DNO S KALOVOU PROHLUBNÍ
TBV-Q 450/300/2a



mříž M1 D400, DIN 19583-13
rám BEGU DIN 19583-9 D400
TBV-Q 390/60/10a
TBV-Q 450/295/5b
TBV-Q 450/555/5d
DNO PRŮTOČNÉ PRO PVC DN 200
TBV-Q 450/400/1e PVC

ULIČNÍ VPUSŤ – PRŮTOČNÁ S KALOVÝM DNEM
UV 2 a 3 1:20



mříž M1 D400, DIN 19583-13
rám BEGU DIN 19583-9 D400
TBV-Q 390/60/10a
TBV-Q 450/295/5b
TBV-Q 450/295/6a
TBV-Q 450/450/3d
TBV-Q 450/450/3d
DNO S KALOVOU PROHLUBNÍ
TBV-Q 450/300/2a

Změna:	Popis:	Vypracoval:	Datum:	Autorizující razítka:	Paže:
Schéma:					
Akce:					
MĚSTO DOBŘÍŠ - STAVEBNÍ ÚPRAVY KOMUNIKACE V ULICI BŘEZOVÁ					
Objednatel / investor: Město Dobříš Mírové náměstí 119 263 01 Dobříš tel.: +420 318 533 311 mail: spocdatekna@mesiodobris.cz www.mesiodobris.cz		Hlavní inženýr projektu: Ing. Václav Juppa		Datum: 06/2021	
Generální projektant: DOPAS s.r.o. Kubešikova 1224/42 130 00 Praha 3 - Žitkov tel.: +420 737 649 724 mail: mfo@dopas.net zak.číslo: 2020_1010		Zodpovědný projektant: Ing. Václav Juppa Kubešikova 1224/42 130 00 Praha 3 - Žitkov tel.: +420 737 649 724 mail: mfo@dopas.net zak.číslo: 2020_1010		Datum: 06/2021	
Proještě: DOPAS s.r.o. Kubešikova 1224/42 130 00 Praha 3 - Žitkov tel.: +420 737 649 724 mail: mfo@dopas.net zak.číslo: 2020_1010		Výpracovník: Ing. Vladimír Černý		Datum: 06/2021	
Název výkresu: Vzorový výkres - uliční vpust		Měřítka:		Měřítka: 1:20	
Stupeň PD:	DPS	Část / proještě:	D	Stavební objekt:	101
Dokumentace pro provádění stavby		Dokumentace objektu a technických a technologických zařízení		Komunikace a zpevněné plochy	
Podpis:	Souřadnicový systém S-JTSK	Výškopis:	Výškový systém Bpv	č. výkresu: 16	